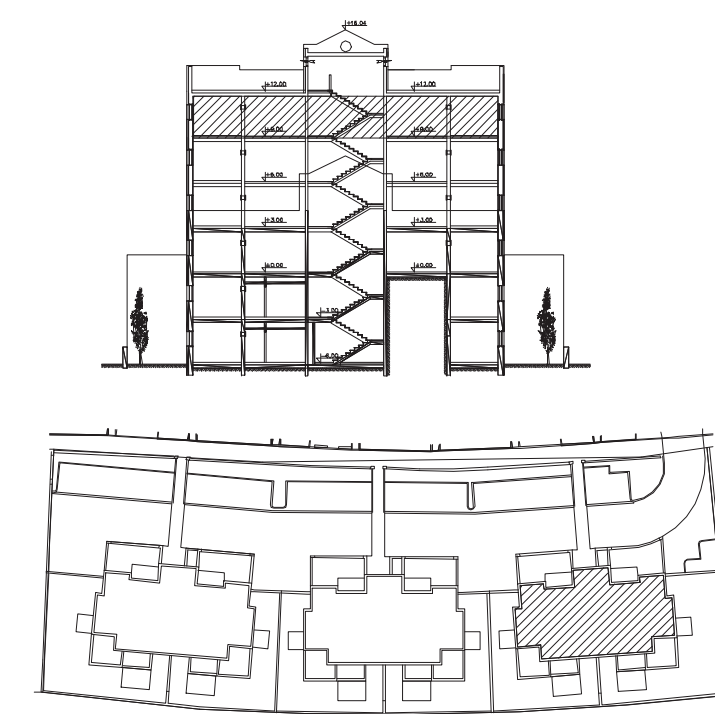
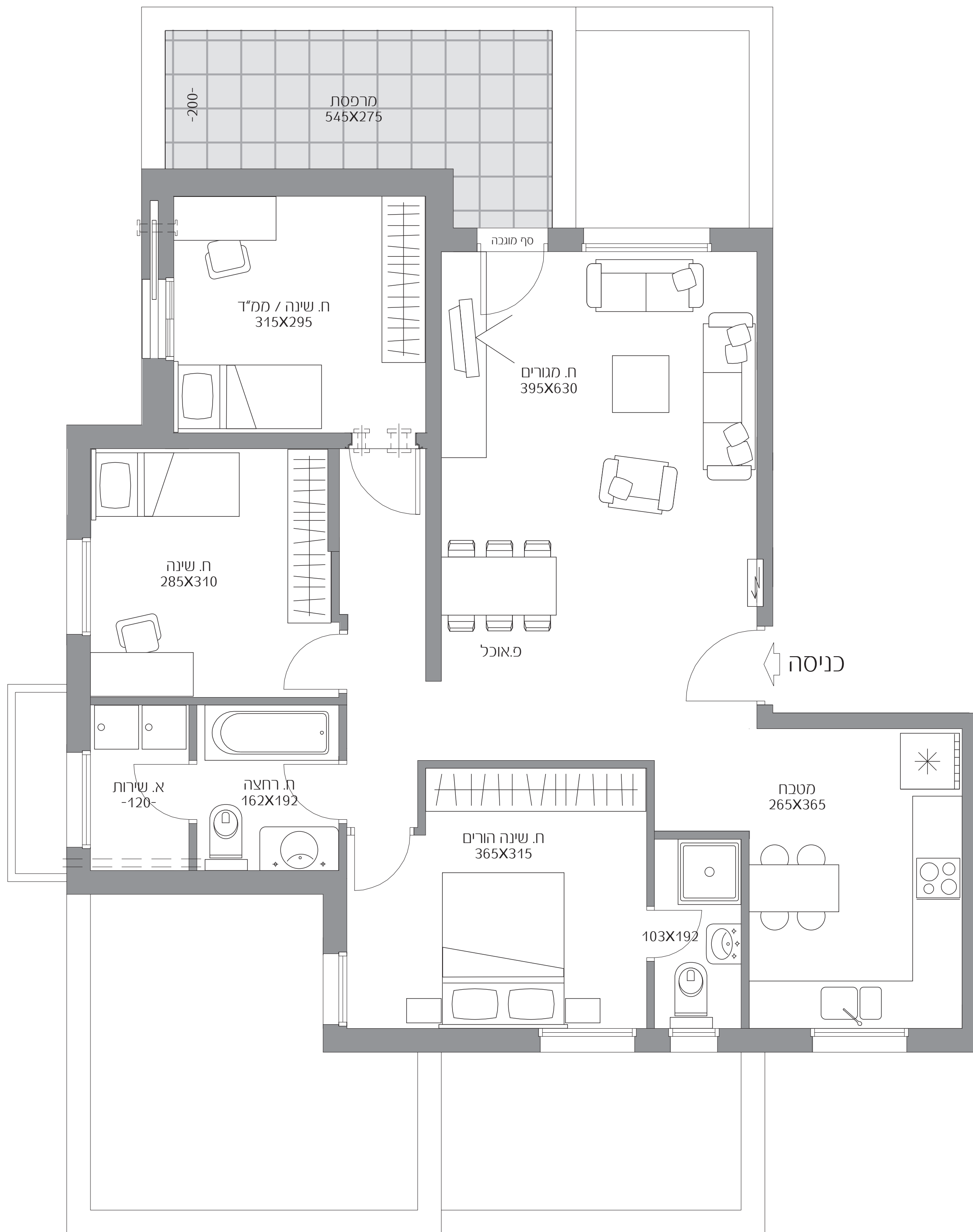


# דירת 4 חדרים

רח' אליהו מרידור: 57, 59, 59א'  
דירה מס' 11, ראי דירה מס' 12 | קומה 3



תכנית זו הינה לצרכי המחשה בלבד. התכנית אינה סופית. את החברה יחייבו חוזה המכר והתכנית עליהם. יחתמו החברה והרוכשים. המידות והשטחים הינם נומינליים ויכולים להשתנות.

## מפרט טכני

### מפרט בניין

- 2 דירות בקומה
- חיפוי אבן ירושלמית
- חניה פרטית לכל דירה
- מעלית
- אינטרקום דירתי
- מרפסת סוכה

### מפרט טכני

- 3 כיווני אוויר בכל דירה
- דלת בטחון בכניסה לדירה
- חימום תת ריצפתי
- ריצוף גרניט פורצלן 60x60 ככל הדירה (למעט בחדרי האמבט)
- אפשרות לפרקט בחדרי שינה
- ארונות מטבח סנדוויץ' בסטנדרט גבוה
- אסלות תלויות
- הכנה למזגן מיני מרכזי
- נקודת טלפון וטלוויזיה בכל חדר
- חשמל תלת פאזי
- תריס חשמלי בסלון
- תריסי אלומיניום + חלונות זכוכית בידודית + הכנה לרשתות
- הכנה למדיח כלים
- כרזי פרח
- דלתות פנים דקורטיביות